

Establecimiento
"LAS PALMERAS"

592 Hectáreas



Partido de Chacabuco
Provincia de BUENOS AIRES

SUPERFICIE:

592 Hectáreas.-

UBICACIÓN:

Partido de Chacabuco, provincia de Buenos Aires.-

Sobre Ruta 51 Km. 143,500, con 6 Km de frente sobre la misma.-

MEJORAS:

4 Potreros.-

5 Molinos.-

Galpón: 18 x15 metros.-

Puesto.-

6 Montes de reparo.-

Manga, cepo, corral de aparte, embarcadero y balanza techada para 1.500 Kg.-

CARACTERÍSTICAS:

Campo de aptitud mixta, de muy buena calidad, con aproximadamente 180 Has. dedicadas a forrajes.- Pasturas: alfalfa, festuca, agropiro, lotus, trébol blanco y rojo.-

Muy productivo, en la actualidad se maneja con un plantel de 500 vacas, si bien no hay trazabilidad esta todo carabañado.-

* * * * *





Ubicación en el Mapa Rural

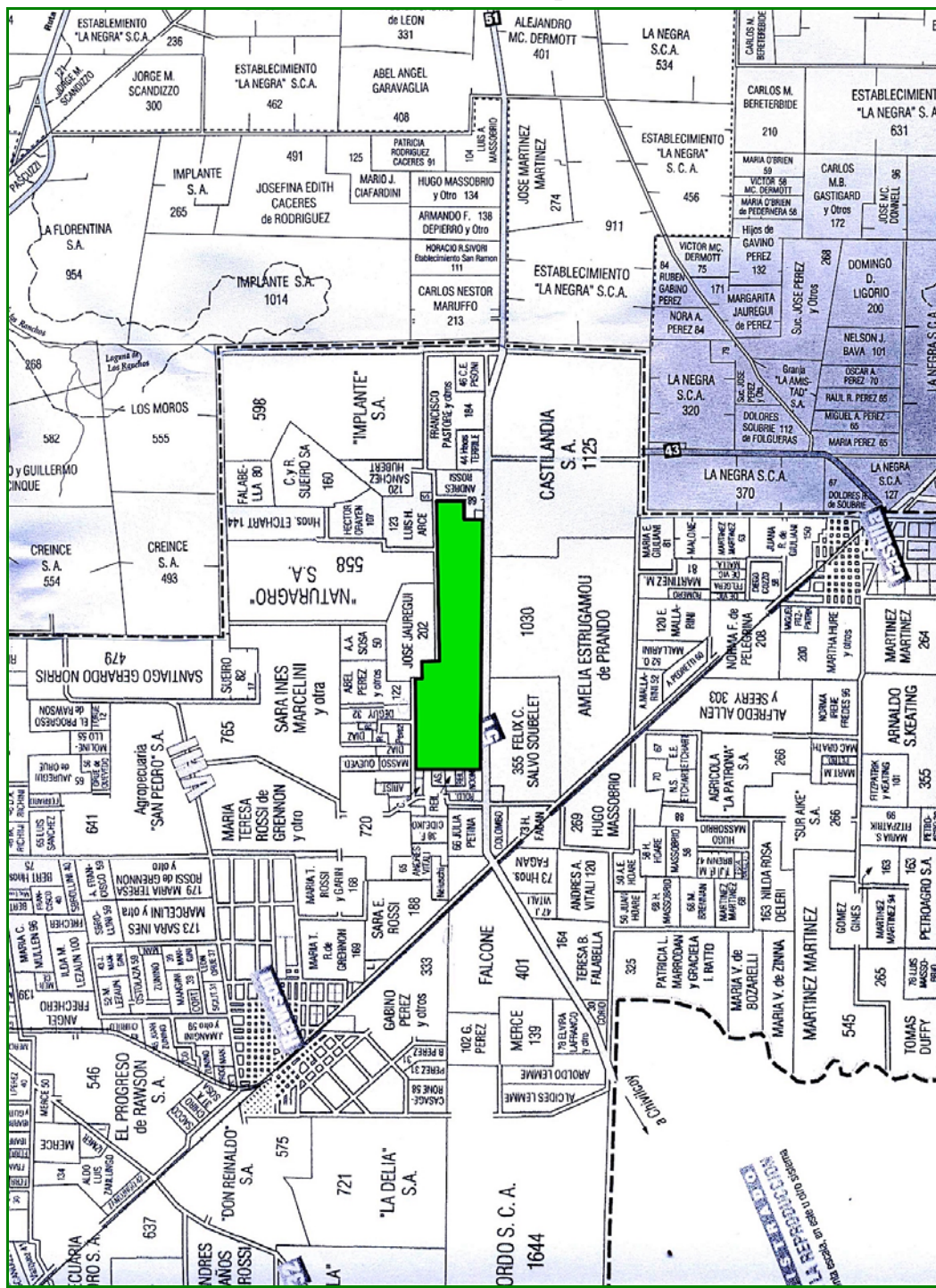
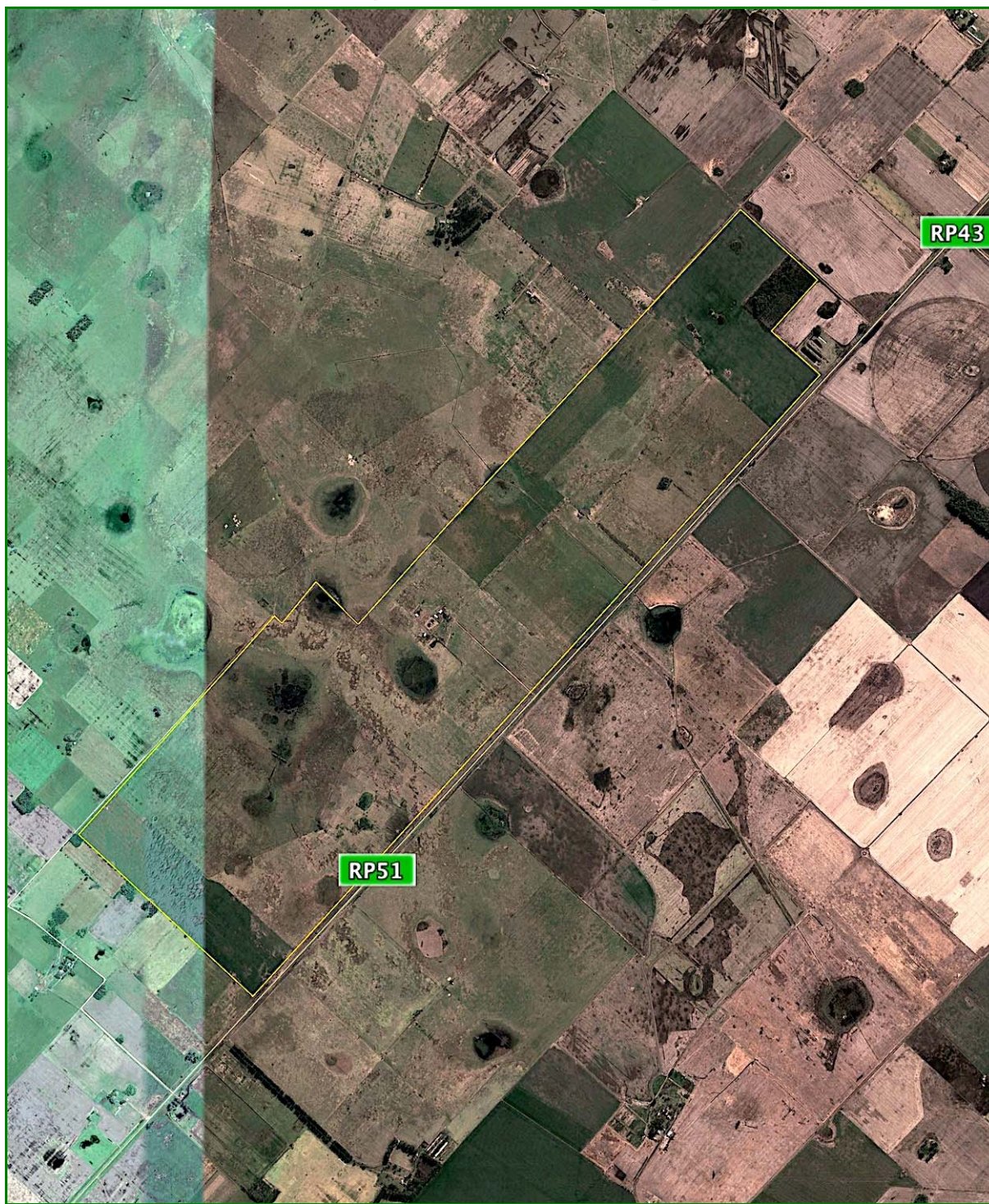


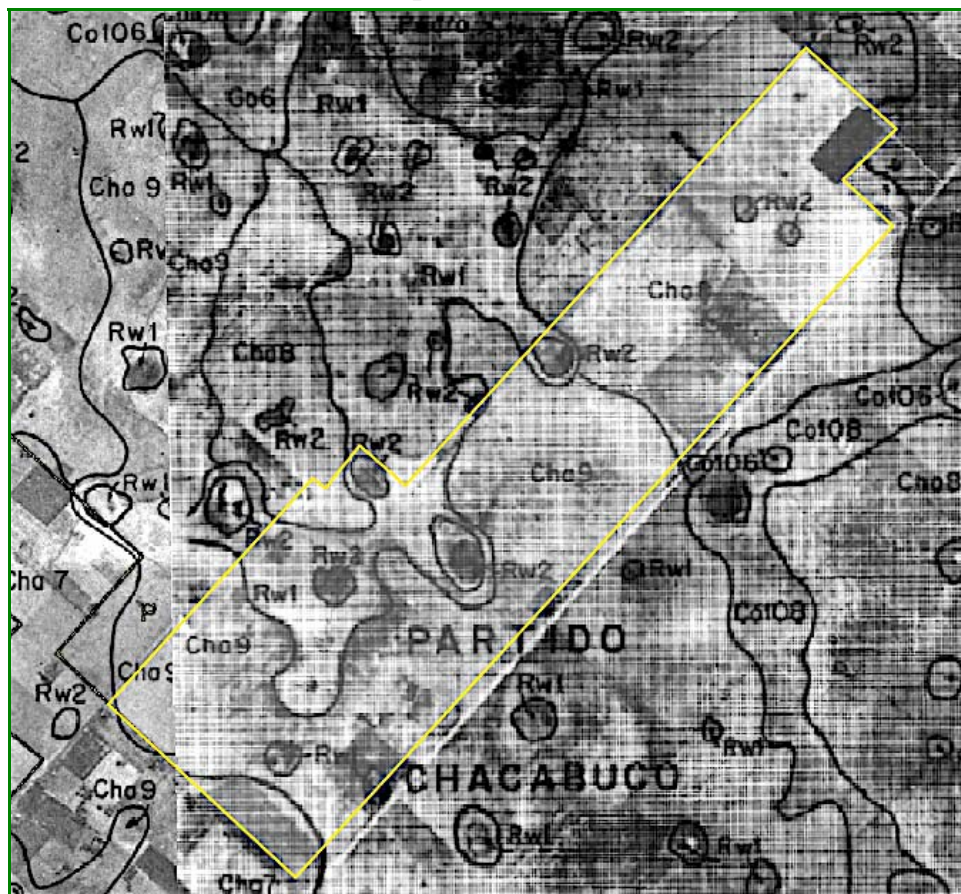
Imagen Satelital del Entorno



Imagen Satelital del Campo



Mapa de Suelos



SUELO	SERIE	CLASE	IP	PORCENTAJE
Ch8	Chacabuco 8	IIws	68,9	25%
Ch9	Chacabuco 9	IVws	45	54%
Ch7	Chacabuco 7	IIws	69,8	4%
Rw1	Rawson	VIws	17,5	12 %
Rw2	Rawson	VIws	45,9	5%