



SUPERFICIE

84 Hectáreas.-

Compuestas por dos parcelas:

- Parcela 1828c: 58 Has. y
- Parte de la Parcela 1926a: 26 Has..-

Ubicación

Cuartel XV, partido de San Andrés de Giles, provincia de Buenos Aires.-

A 7 Km de pavimento.-

A 9 Km de San Andrés de Giles.-

A 100 Km de la ciudad Autónoma de Buenos Aires.-

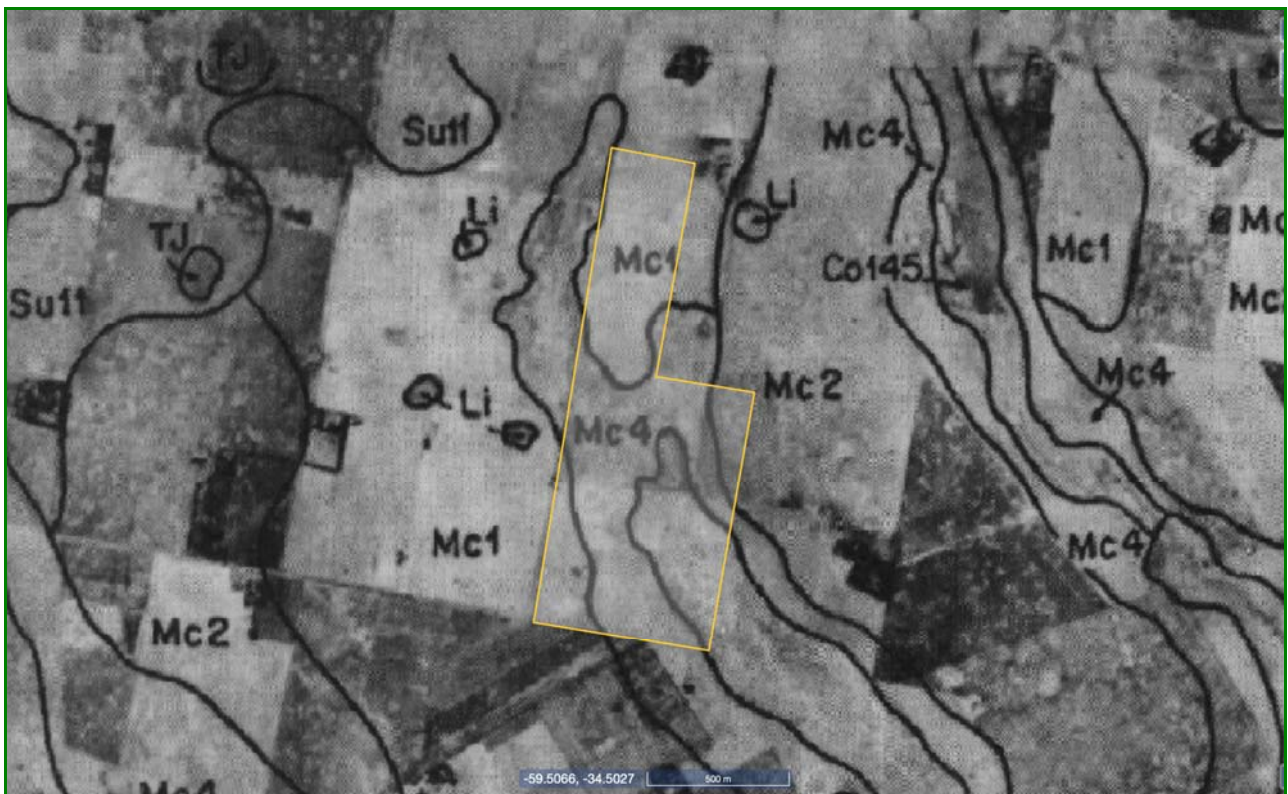
MEJORAS

No posee mejoras.-

APTITUD

- 40% de suelos de la Serie Mercedes uno (Mc1), capacidad de uso IIw, e Índice de Productividad (IP) 83;
- 40% de suelos de la Serie Mercedes cuatro (Mc4), capacidad de uso IIes, e Índice de Productividad (IP) 72,4;

- 0,44 % de suelos de la Serie Mercedes dos (Mc2), capacidad de uso IIws, e Índice de Productividad (IP) 76,1; y
- el resto de la tierra tiene un complejo de suelos hidromórficos del Río Luján, capacidad de uso VIws, e Índice de Productividad (IP) 17.-
- Conclusión: el 80,44 % del campo tiene suelos Agrícolas, Clase II.-



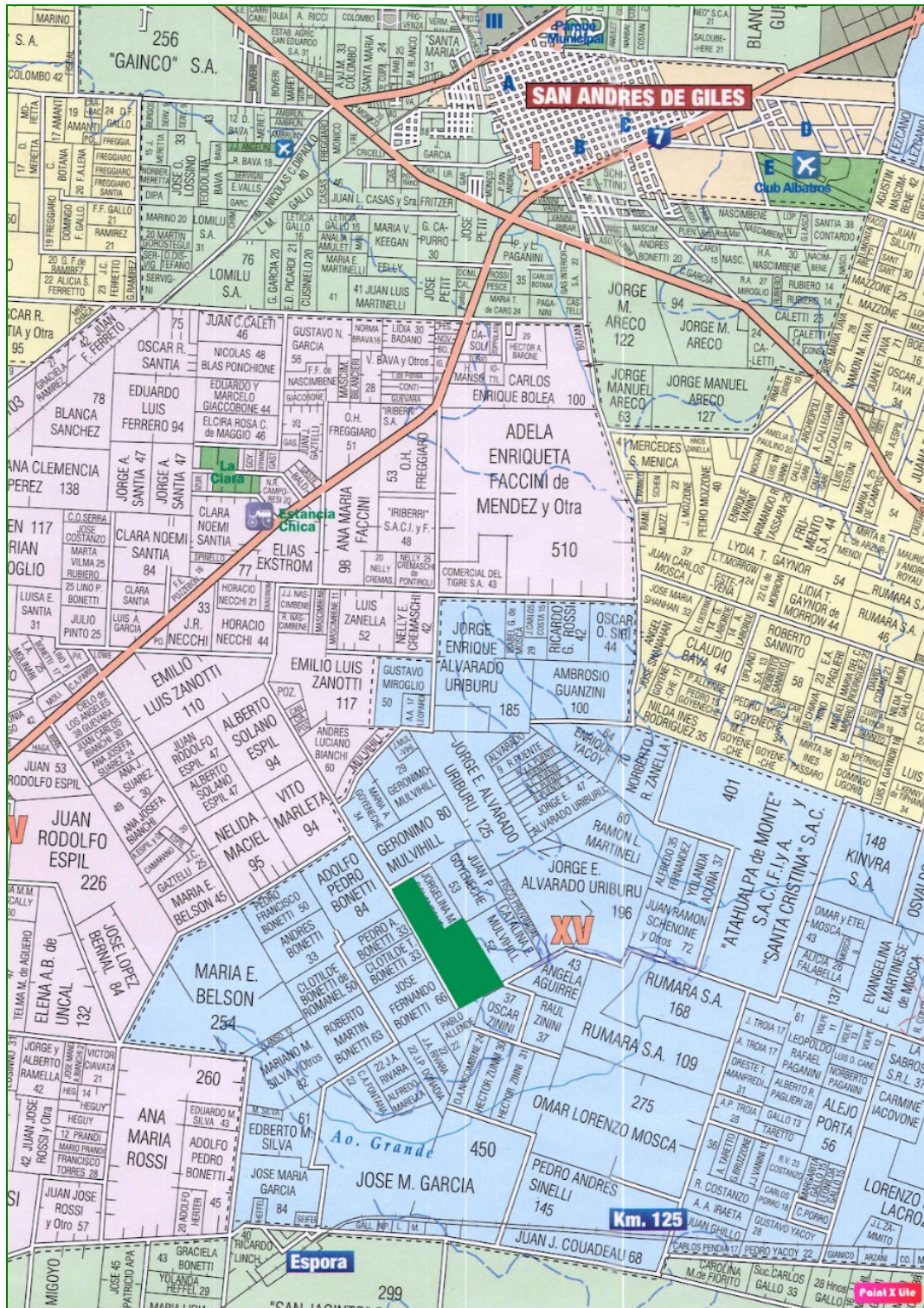








UBICACIÓN EN EL MAPA RURAL



Pte. Perón 1111, 4º 401 (C1038AAW) Ciudad de BUENOS AIRES. TE.: 54-11-4384-8314 rotativas
Balcarce y Moreno (B2812AQJ) CAPILLA del SEÑOR, Buenos Aires. TE.: 54-2323-491164 rotativas
info@salinasyasociados.com.ar - www.salinasyasociados.com.ar

IMAGEN SATELITAL

